

# VÝSLEDKY EVALUACE

MAP Jindřichův Hradec IV

CZ.02.02.02/00/23\_017/0008302



Spolufinancováno  
Evropskou unií



MINISTERSTVO ŠKOLSTVÍ,  
MLÁDEŽE A TĚLOVÝCHOVY

# MAS Česká Kanada

## ORP Jindřichův Hradec

- Správní obvod ORP Jindřichův Hradec leží v jihovýchodní části Jihočeského kraje. Zahrnuje 58 obcí, ve kterých žije přibližně 47 500 obyvatel.
- V území je 24 mateřských škol a 19 škol základních. Dále je zde jedna základní umělecká škola se sídlem v Jindřichově Hradci.



# Metodika evaluace

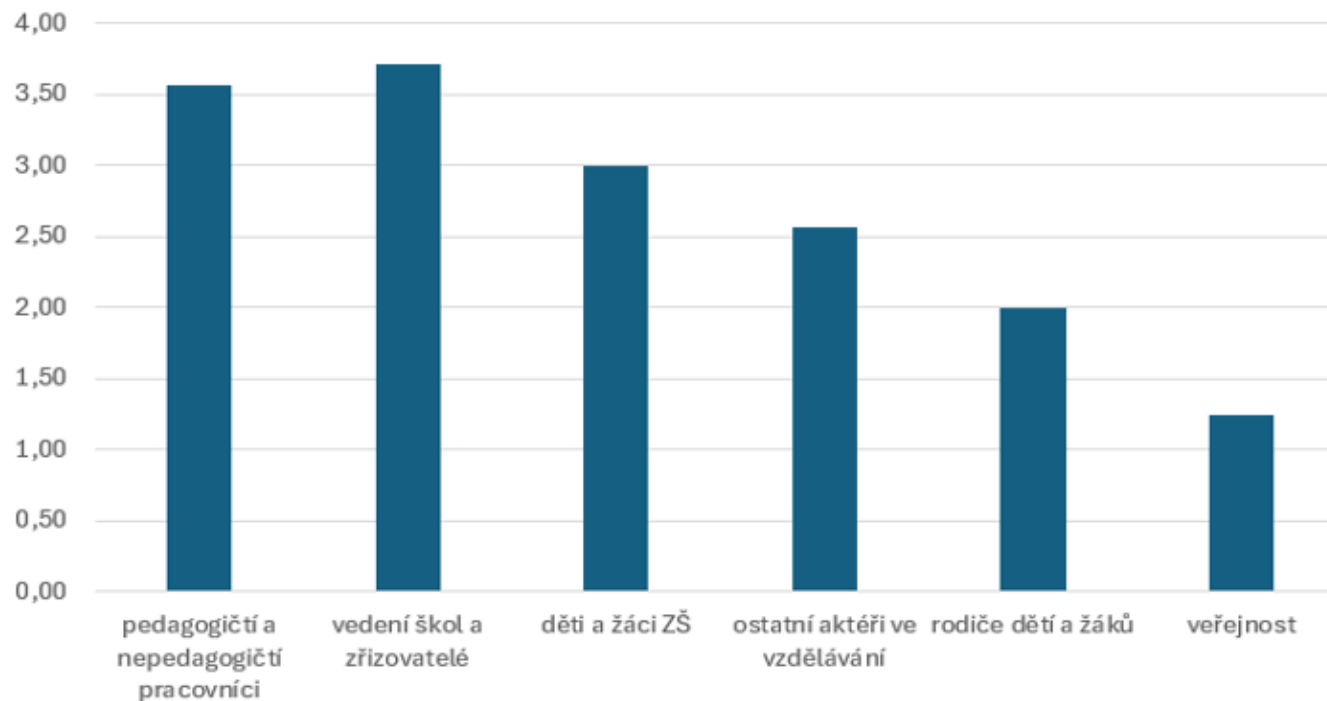
## Aktivita 3: Rozvoj a aktualizace MAP

- ▶ Hodnocení proběhlo formou evaluačního workshopu se členy realizačního týmu MAP.
- ▶ Hodnocení bylo zaměřeno na **povinné podaktivity** s výjimkou podaktivity 3.1, která je technickoorganizačního charakteru.
- ▶ Hodnocení bylo provedeno na základě následující **sady otázek**:
  - ▶ **otázka 1:** Jak intenzivní byl dopad na relevantní cílové skupiny?
  - ▶ **otázka 2:** Jaké efekty pro relevantní cílové skupiny nastaly? Jak se dopad v praxi projevil?
  - ▶ **otázka 3:** Jak jsou relevantní cílové skupiny s efekty spokojeny?
- ▶ Pro zodpovězení otázek byl zvolen následující postup:
  - ▶ **otázka 1:** výběr z pětibodové škály se vzrůstající intenzitou (1 = nejméně; 5 = nejvíce)
  - ▶ **otázka 2:** výběr z připravených variant se škálovým hodnocením (ano, částečně, ne)
  - ▶ **otázka 3:** výběr z pětibodové škály se vzrůstající intenzitou (1 = nejméně; 5 = nejvíce)

# Jak intenzivní byl dopad na cílové skupiny?

- ▶ Z provedeného hodnocení vyplývá **rozdílná míra dopadu podaktivit na relevantní cílové skupiny**.
- ▶ Mezi klíčové cílové skupiny, na které mají podaktivity nejvýznamnější dopad, patří pedagogičtí a nepedagogičtí pracovníci a vedení škol a zřizovatelé.
- ▶ Na opačné straně stojí dvě silně heterogenní cílové skupiny, a to rodiče dětí a žáků, a především jenom obecně vymezená veřejnost.

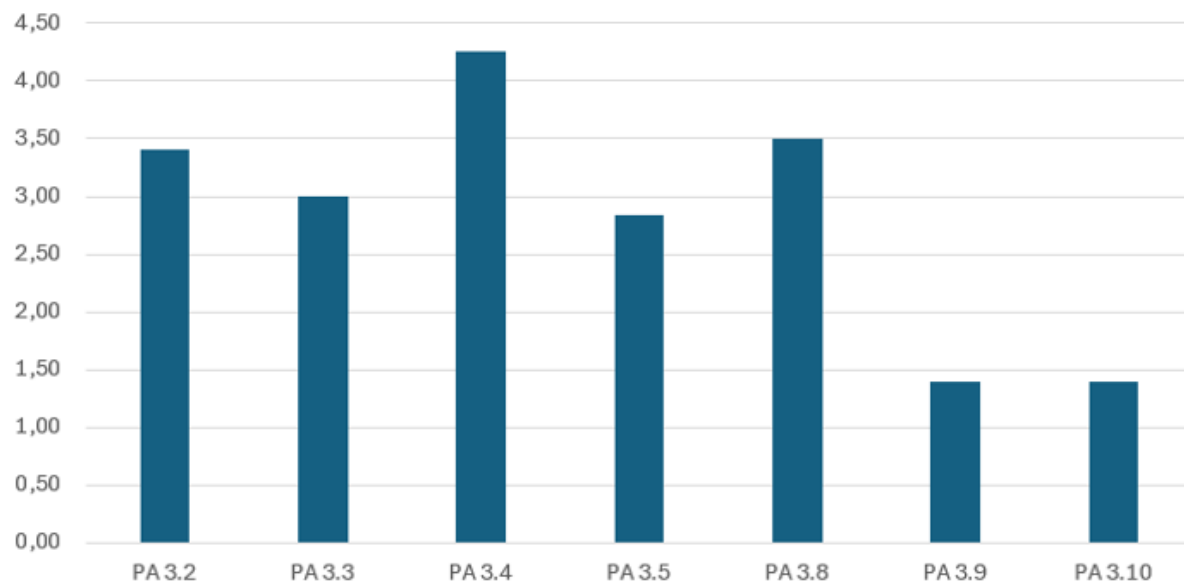
Graf 1. Míra dopadu na relevantní cílové skupiny (průměrné hodnoty)



# Jaké efekty pro cílové skupiny nastaly?

- ▶ Je pozitivní, že **všechny předpokládané efekty pro cílové skupiny nastaly**, a to buď v plném rozsahu, nebo částečně.
- ▶ Mezi nejvýraznější efekty napříč podaktivitami a cílovými skupinami patří zvýšení informovanosti, různé formy podpory, zlepšení spolupráce a také přenos znalostí či dobrých praktik.
- ▶ Podaktivita s největším dopadem
  - ▶ 3.4 Pracovní skupina pro podporu moderních didaktických forem vedoucích k rozvoji klíčových kompetencí
- ▶ Podaktivity s nejmenším dopadem
  - ▶ 3.9 Spolupráce s projektem IDZ/krajem
  - ▶ 3.10 Spolupráce s IPs

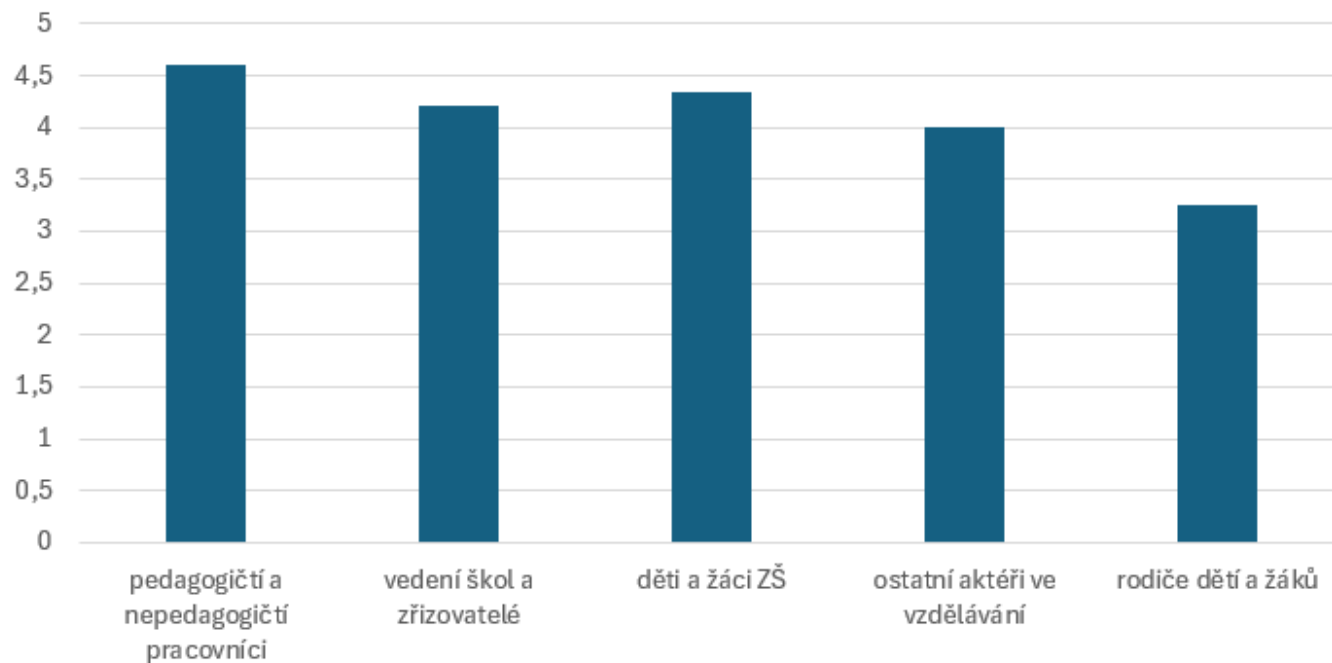
Graf 2. Míra dopadu konkrétních podaktivit (průměrné hodnoty)



# Jak jsou cílové skupiny s efekty spokojeny?

- ▶ Lze konstatovat **vysokou míru spokojenosti napříč cílovými skupinami**.
  - ▶ Nejvíce spokojenou skupinou jsou pedagogičtí a nepedagogičtí pracovníci.
  - ▶ Na opačné straně jsou rodiče dětí a žáků s průměrnou spokojeností přesahující 3 body.

Graf 3. Spokojenost relevantních cílových skupin s efekty realizace (průměrné hodnoty)



# Metodika evaluace

## Aktivita 4: Implementace akčních plánů

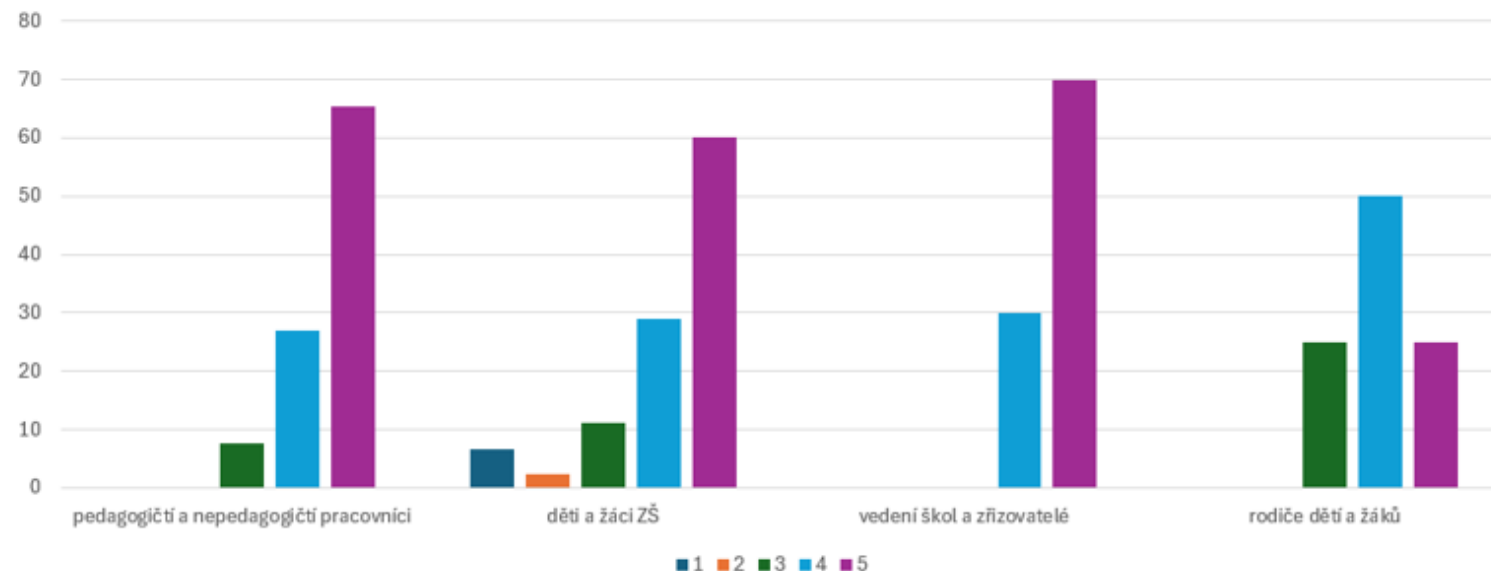
- ▶ Hodnocení proběhlo dvakrát formou on-line dotazování cílových skupin na konci srpna 2024 a v polovině ledna 2025.
- ▶ Hodnocení bylo zaměřeno na **implementační aktivity**, které jsou stanoveny v příloze žádosti o podporu z OP JAK.
- ▶ Hodnocení bylo primárně zaměřeno na dopad implementačních aktivit na cílové skupiny a na efekty, které dopadem aktivity nastaly, tj. projeví se v praxi. Toto reflektují dvě hodnotící otázky:
  - ▶ **otázka 1:** Jak intenzivní byl dopad pro relevantní cílové skupiny?
  - ▶ **otázka 2:** Jaké konkrétní pozitivní efekty pro cílové skupiny nastaly?
- ▶ Ve vazbě na sekundární cíl evaluace byly stanoveny tyto dvě doplňující evaluační otázky směřující k organizačnímu zabezpečení realizace implementačních aktivit:
  - ▶ **otázka 3:** Jaká byla úroveň organizačního zabezpečení implementačních aktivit projektu?
  - ▶ **otázka 4:** Jaká byla hlavní vnímaná pozitiva, příp. negativa implementace aktivit projektu?
- ▶ Pro zodpovězení otázek byl zvolen následující postup:
  - ▶ **otázka 1:** výběr z pětibodové škály se vzrůstající intenzitou (1 = nejméně; 5 = nejvíce)
  - ▶ **otázka 2:** otevřená odpověď
  - ▶ **otázka 3:** výběr z pětibodové škály se vzrůstající intenzitou (1 = nejméně; 5 = nejvíce)
  - ▶ **otázka 4:** otevřená odpověď

# Jak intenzivní byl dopad pro cílové skupiny?

## Jaké pozitivní efekty pro cílové skupiny nastaly?

- ▶ Z výsledků hodnocení je patrné, že realizované aktivity **mají na cílové skupiny značný dopad**.
  - ▶ Největší dopad mají aktivity na cílové skupiny vedení škol a zřizovatelé, pedagogičtí a nepedagogičtí pracovníci, děti a žáci.
  - ▶ Mírně nižší dopad je na cílovou skupinu rodiče dětí a žáků.
- ▶ Z pohledu typu dopadu dominuje **získávání nových znalostí**, na které se soustředí většina aktivit a jehož intenzita patří mezi nejvyšší.
- ▶ Další pozitivní efekty: (a) získání praktických rad, (b) inspirace, (c) nové metody, (d) náměty na zlepšení, (e) podpora spolupráce, (g) výměna zkušeností, (h) rozvoj kompetencí.

Graf 4. Hodnocení intenzity dopadu u cílových skupin (%)

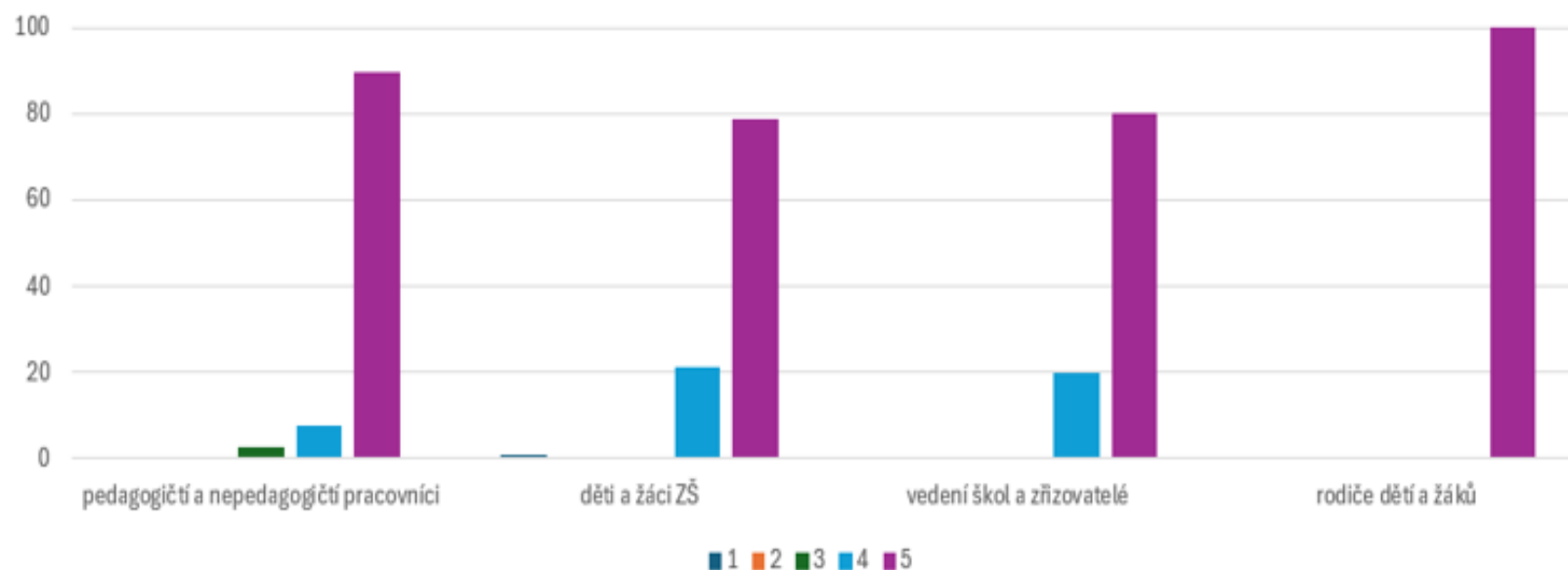




## Jaká byla úroveň organizačního zabezpečení implementačních aktivit? Jaká byla hlavní vnímaná pozitiva, příp. negativa implementace aktivit?

- Organizační zabezpečení všech aktivit **je hodnoceno jako výborné**. U všech cílových skupin silně převažuje hodnocení nejvyšším možným počtem bodů.
- Mezi nejčastěji zmiňovaná pozitiva patří: (a) příjemné prostředí, (b) odbornost lektorů, (c) přátelskost / příjemné vystupování lektorů, (d) pestrost / zajímavost programu, (e) kvalita občerstvení.

Graf 5. Hodnocení úrovně organizačního zabezpečení aktivit (%)



# Pozitiva a negativa evaluace



- ▶ velmi dobrá spolupráce s realizačním týmem
- ▶ cílené otázky a odpovědi
- ▶ kvalitně vyplněné dotazníky
- ▶ dobrá vypovídací schopnost dotazníků
- ▶ kontinuální proces s dostatkem dat
- ▶ možnost formulace doporučení



- ▶ organizační složitost přípravy evaluace
- ▶ časová náročnost sběru informací; nutnost připomínání se
- ▶ nižší počet respondentů
- ▶ velmi malý zájem cílové skupiny rodiče dětí a především cílové skupiny veřejnost
  - ▶ nízká motivace k zapojení do evaluace projektu